

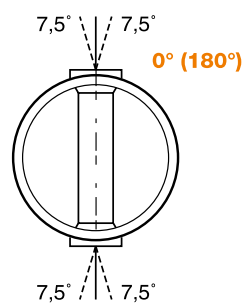
# Revizní šachta Tegra 425 vlastnosti

## Nová revizní šachta s výkyvným hrdlem

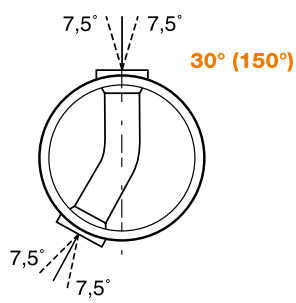
Obrovský úspěch kanalizačních šachet s výkyvnými hrdly – Tegra 600 a Tegra 1000 – vedl k tomu, že na trh byla uvedena zcela nová revizní šachta s výkyvným hrdlem – Tegra 425. Šachta Tegra 425 je nejnovějším výsledkem technického vývoje firmy Wavin a je nástupcem standardní šachty DN 425, která byla nabízena od roku 1994.



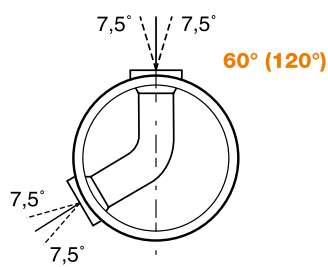
### Šachtová dna s výkyvnými hrdly



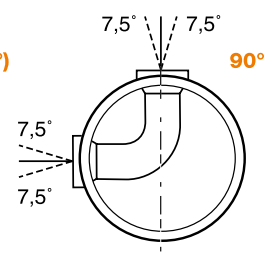
Možnost plynulé regulace  
úhlu v rozsahu  
345° – 15° (165° – 195°)



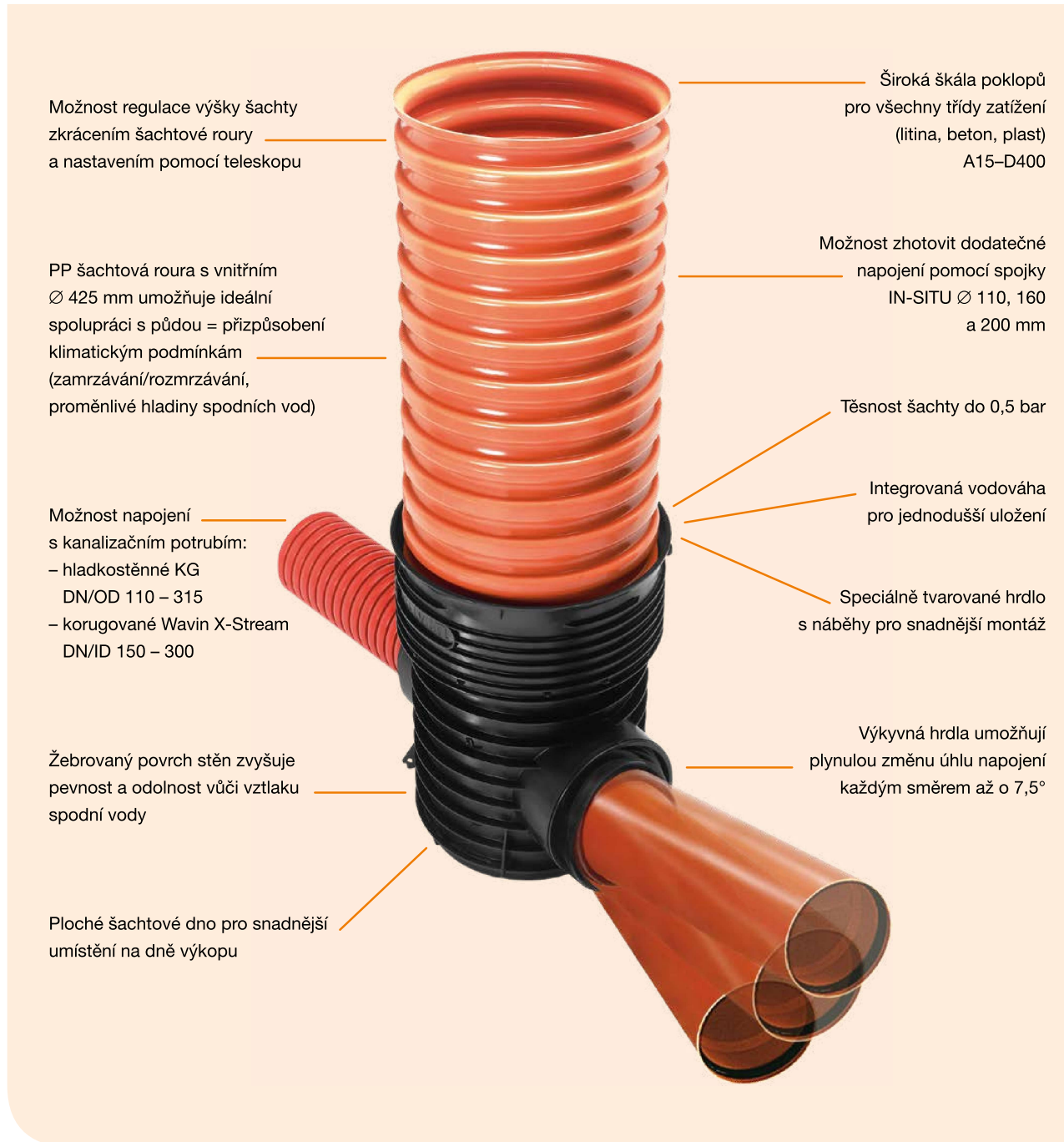
Možnost plynulé regulace  
úhlu v rozsahu  
15° – 45° (135° – 165°)



Možnost plynulé regulace  
úhlu v rozsahu  
45° – 75° (105° – 135°)



Možnost plynulé regulace  
úhlu v rozsahu  
75° – 90° (105°)



Možnost regulace výšky šachty zkrácením šachtové roury a nastavením pomocí teleskopu

PP šachtová roura s vnitřním Ø 425 mm umožňuje ideální spolupráci s půdou = přizpůsobení klimatickým podmínkám (zamrzávání/rozmrzávání, proměnlivé hladiny spodních vod)

Možnost napojení s kanalizačním potrubím:  
– hladkostěnné KG DN/OD 110 – 315  
– korugované Wavin X-Stream DN/ID 150 – 300

Žebrovaný povrch stěn zvyšuje pevnost a odolnost vůči vzlaku spodní vody

Ploché šachtové dno pro snadnější umístění na dně výkopu

Široká škála poklopů pro všechny třídy zatížení (litina, beton, plast) A15–D400

Možnost zhotovit dodatečné napojení pomocí spojky IN-SITU Ø 110, 160 a 200 mm

Těsnost šachty do 0,5 bar

Integrovaná vodováha pro jednodušší uložení

Speciálně tvarované hrdlo s náběhy pro snadnější montáž

Výkyvná hrdla umožňují plynulou změnu úhlu napojení každým směrem až o 7,5°

# Revizní šachta Tegra 425 vlastnosti

## Výhody šachet Tegra 425

- ⊙ Snadná materiálová specifikace a snadná kalkulace
- ⊙ Těsnost a vynikající hydraulika zajišťuje bezproblémový provoz
- ⊙ Možnost propojení s hladkostěnnými nebo korugovanými systémy
- ⊙ Velký rozsah možných kanalizačních uzlů při malém množství šachet
- ⊙ Možnost použití pro různá zatížení i ve složitých hydrogeologických podmínkách
- ⊙ Široká škála poklopů (litina, beton, plast) A15 – D400
- ⊙ Bezpečné projektování – odpovídá normám a certifikátům a splňuje podmínky z oblasti BOZP

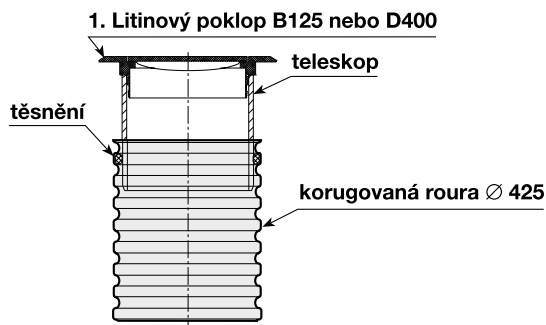


- ⊙ Jednoduchá montáž na dně výkopu díky plochému dnu
- ⊙ Díky speciálnímu hrdlu s náběhy dochází k redukci síly potřebné k zasunutí šachtové roury do dna
- ⊙ Snadná regulace výšky díky možnosti zkrácení korugované roury a teleskopickému zakončení
- ⊙ Řešení kanalizačních uzlů pomocí výkyvných hrdel bez ztráty těsnosti
- ⊙ Těsnost a dobrá hydraulika systému plní podmínky levného a bezproblémového provozu
- ⊙ Jistota dlouhodobé životnosti a funkčnosti
- ⊙ Velmi dobrý poměr kvality a ceny

## Uložení poklopů šachty Tegra 425

### 1. Litinový poklop B125 nebo D400 (plovoucí) na vozovce pro těžkou dopravu

Tento systém je určen pro terény s těžkým provozem – asfalt, apod. Poklop se používá spolu s teleskopickou rourou Wavin, která je zasunuta ve vlnité šachtové rouře.



### 4. Plastový nebo litinový poklop A15 pro nezatížený terén

Používá se pro nezpevněné terény, pro „pochozí“ zatížení. Poklop se umístí přímo na šachtovou rouru bez jakéhokoliv podkladu.



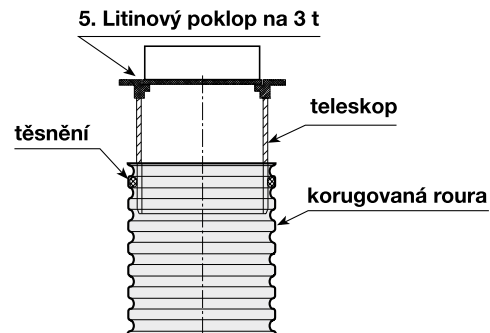
### 2. Betonový chodníkový poklop B125 na 3 t

Chodníkový poklop se používá pro povrch dlažby, chodníku, apod.



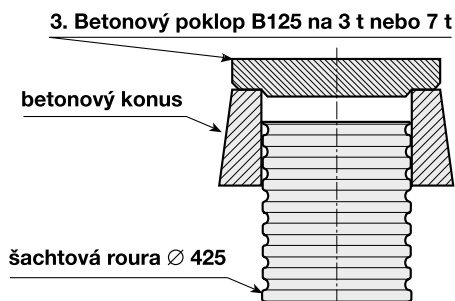
### 5. Litinový poklop na 3 t s teleskopem pro nezatížený terén

Prodává se již jako sestavený komplet poklop + teleskop.



### 3. Betonový poklop B125 na 3 t nebo 7 t

Tento poklop odolává zatížení 3 t (nearmovaný), popř. 7 t (armovaný) a je určen pro zatravněné plochy, na kterých není dopravní provoz. Používá se spolu s betonovým konusem.



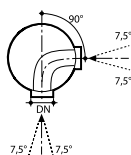
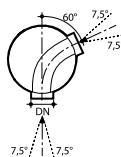
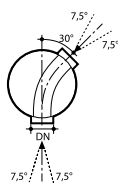
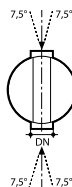
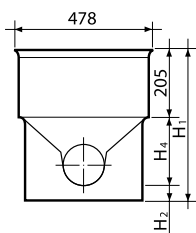
### Sestavení uliční vpusti

Pro sestavení uliční vpusti je několik možností. Např. je možné použít již připravený díl silniční vpusti se sifonem (nebo bez sifonu) a do této části se zasune teleskop s mříží.

Další možností je vpusť kompletně sestavit. Pro zaslepení šachtové roury se použije dno šachtové vpusti. Dále se do šachtové roury vyvrtá otvor a zasune spojka IN-SITU. Do horní části šachtové roury se opět zasune teleskop s mříží.

# Revizní šachta Tegra 425

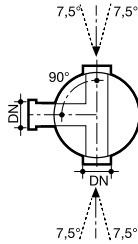
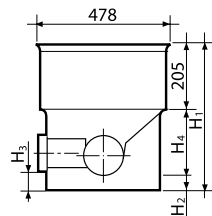
## šachtová dna



### Šachtové dno včetně těsnění – průtočné

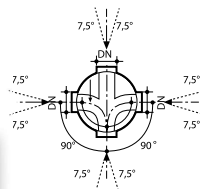
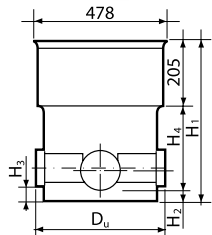
KG DN/OD	úhel °	D <sub>u</sub> mm	H <sub>1</sub> mm	H <sub>2</sub> mm	H <sub>4</sub> mm	KÓD
110	0	538	582	81	296	RF010110
160	0	570	611	85	320	RF010310
200	0	619	638	93	340	RF010410
250	0	909	611	80	326	RF010510
315	0	1 005	668	79	383	RF010610
160	30	–	611	85	320	RF010320
200	30	–	638	93	340	RF010420
160	60	–	611	85	320	RF010330
200	60	–	638	93	340	RF010430
160	90	–	611	85	320	RF010340
200	90	–	638	93	340	RF010440

X-Stream DN/ID	úhel °	D <sub>u</sub> mm	H <sub>1</sub> mm	H <sub>2</sub> mm	H <sub>4</sub> mm	KÓD
150	0	627	611	80	326	RF010311
200	0	651	638	80	353	RF010411
250	0	925	611	65	341	RF010511
300	0	991	638	68	395	RF010611
150	30	627	611	80	326	RF010321
200	30	651	638	80	353	RF010421
150	60	627	611	80	326	RF010331
200	60	651	638	80	353	RF010431
150	90	627	611	80	326	RF010341
200	90	651	638	80	353	RF010441


**Šachtové dno včetně těsnění – s přítokem (levý nebo pravý přítok)**


KG	D <sub>u</sub>	H <sub>1</sub>	H <sub>2</sub>	H <sub>3</sub>	H <sub>4</sub>	KÓD
DN/OD	mm	mm	mm	mm	mm	
160	570	611	85	115	320	RF010350
200	619	638	93	123	340	RF010450

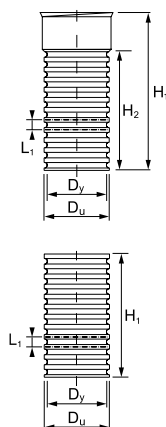
X-Stream	D <sub>u</sub>	H <sub>1</sub>	H <sub>2</sub>	H <sub>3</sub>	H <sub>4</sub>	KÓD
DN/ID	mm	mm	mm	mm	mm	
150	627	611	80	110	326	RF010351
200	651	638	80	110	353	RF010451


**Šachtové dno včetně těsnění – sběrné (levý i pravý přítok)**


KG	D <sub>u</sub>	H <sub>1</sub>	H <sub>2</sub>	H <sub>3</sub>	H <sub>4</sub>	KÓD
DN/OD	mm	mm	mm	mm	mm	
110	538	582	81	111	296	RF010160
160	570	611	85	115	320	RF010360
200	619	638	93	123	340	RF010460

X-Stream	D <sub>u</sub>	H <sub>1</sub>	H <sub>2</sub>	H <sub>3</sub>	H <sub>4</sub>	KÓD
DN/ID	mm	mm	mm	mm	mm	
150	627	611	80	110	326	RF010361
200	651	638	80	110	353	RF010461

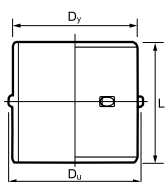
# Revizní šachta Tegra 425



## Šachtová korugovaná roura – s hrdlem, bez hrdla

Typ	D <sub>y</sub> mm	D <sub>u</sub> mm	H <sub>1</sub> mm	H <sub>2</sub> mm	L <sub>1</sub> mm	KÓD
425 × 1 500	425	476	1 500	–	70	RP000415
425 × 2 000	425	476	2 000	–	70	RP000420
425 × 3 000	425	476	3 000	–	70	RP000430
425 × 6 000	425	476	6 000	–	70	RP000470
425 × 3 000*	425	476	3 290	3 000	70	RP000530
425 × 6 000*	425	476	6 110	6 000	70	RP000560

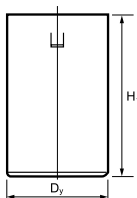
\* s hrdlem



## Spojka šachtové roury – bez těsnění\*

Typ	D <sub>y</sub> mm	D <sub>u</sub> mm	L <sub>1</sub> mm	KÓD
425	425	488	410	RF001010

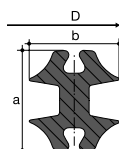
\* nutné kompletovat se dvěma kusy těsnění k šachtové rouře



## Teleskopická roura – oranžová nebo černá

### S těsněním pro Tegr 425

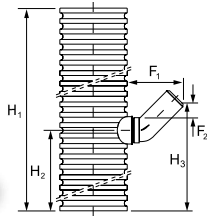
Typ	Rozměry mm	D <sub>y</sub> mm	H <sub>1</sub> mm	KÓD
425	425 × 375	425	375	RF001100
425	425 × 750	425	750	RF001110



## Těsnění

Typ	Popis	a mm	b mm	D mm	KÓD
425	k šachtové rouře, k teleskopu a ke spojce šachtové roury	31,8	28,7	473,1	RF000910
425	k šachtové rouře – odolné ropným látkám	31,8	28,7	473,1	RF000912



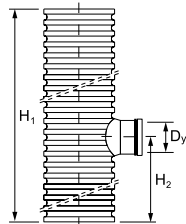


**Silniční vpust' se sifonem včetně dna – s lapačem usazenin 70 l**

Pro Tegru 425

Typ	I.s.* dm <sup>3</sup>	F <sub>1</sub> mm	F <sub>2</sub> mm	H <sub>1</sub> mm	H <sub>2</sub> mm	H <sub>3</sub> mm	KÓD
160	70	400	103	1 750	655	867	IP429100

\* lapač usazenin

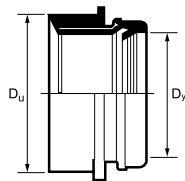


**Silniční vpust' bez sifonu včetně dna – s lapačem usazenin 70 l**

Pro Tegru 425

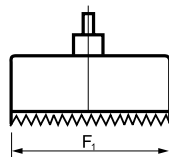
Typ	I.s.* dm <sup>3</sup>	D <sub>y</sub> mm	H <sub>1</sub> mm	H <sub>2</sub> mm	KÓD
160	70	160	1 750	655	IP459100

\* lapač usazenin



**Spojka IN-SITU – včetně pryžové těsnicí manžety**

Rozměry D <sub>y</sub> mm	D <sub>u</sub> mm	KÓD
110	127	IF261000
160	177	IF261500
200	228	IF262000

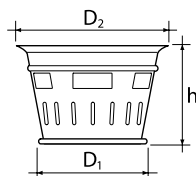


**Vrták – pro spojku IN-SITU**

Rozměry D <sub>y</sub> mm	D <sub>u</sub> mm	KÓD
110	127	IF271000
160	177	IF271500
200	228	IF272000



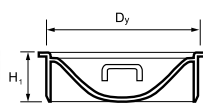
# Revizní šachta Tegra 425



**Kalový koš s madlem typ B**

Typ	D <sub>1</sub> mm	D <sub>2</sub> mm	h mm	Materiál	KÓD
425	270	385	250	pozinkovaná ocel	RF000800

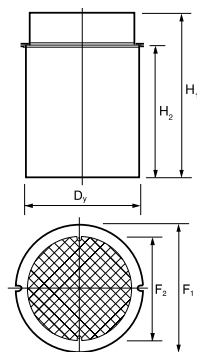
Možnost použít pro mříže B125 a D400 vpusti Ø 425



**Plastový poklop pachotěsný, plastové dno silniční vpusti  
- s madly / do šachtové roury, včetně těsnění**

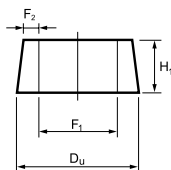
Typ	D <sub>y</sub> mm	H <sub>1</sub> mm	KÓD
425	425	140	RF000130
425*	425	140	RF000190

\* dno vpusti bez madel



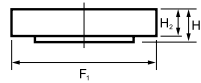
**Litinový poklop 3 t - s teleskopickou rourou**

Typ	D <sub>y</sub> mm	F <sub>1</sub> mm	F <sub>2</sub> mm	H <sub>1</sub> mm	H <sub>2</sub> mm	KÓD
425	425	473	402	465	375	RF000310

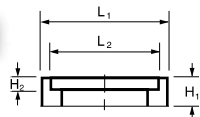


**Betonový konus**

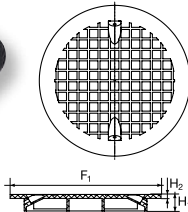
Typ	D <sub>u</sub> mm	F <sub>1</sub> mm	F <sub>2</sub> mm	H <sub>1</sub> mm	KÓD
425	730	490	80	240	RF000010


**Betonový poklop B125 na 3 t a 7 t – na betonový konus**

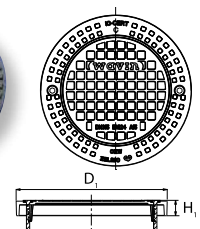
Typ	F <sub>1</sub> mm	H <sub>1</sub> mm	H <sub>2</sub> mm	KÓD 3 t	KÓD 7 t
425	680	105	90	RF000020	RF000035


**Betonový poklop B125 s rámem 3 t – čtvercový, na šachtovou rouru**

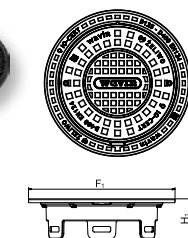
Typ	L <sub>1</sub> mm	L <sub>2</sub> mm	H <sub>1</sub> mm	H <sub>2</sub> mm	KÓD
425	690	580	210	60	RF000040


**PP poklop A15 – do šachtové roury**

Typ	F <sub>1</sub> mm	H <sub>1</sub> mm	H <sub>2</sub> mm	KÓD
425	480	55	10	RF000140


**Litínový poklop A15 – do šachtové roury**

Typ	D <sub>1</sub> mm	H <sub>1</sub> mm	KÓD
425	493	36	RF000320


**Litínový poklop B125 Ø 425 mm – kulatý do teleskopické roury**

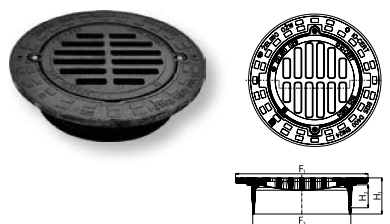
Typ	F <sub>1</sub> mm	H <sub>1</sub> mm	KÓD
425	533	146	RF000330

# Revizní šachta Tegra 425



**Litinový poklop D400 Ø 425 mm – kulatý do teleskopické roury**

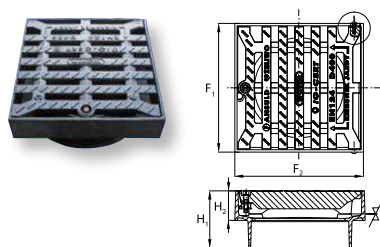
Typ	F <sub>1</sub> mm	H <sub>1</sub> mm	KÓD	
425	533	146	RF000340	



**Litinová mříž B125 Ø 425 mm – do teleskopické roury**

Typ	F <sub>1</sub> mm	F <sub>2</sub> mm	H <sub>1</sub> mm	H <sub>2</sub> mm	KÓD
425	532	398	145	95	RF000510

Možnost použít kalový koš typ B

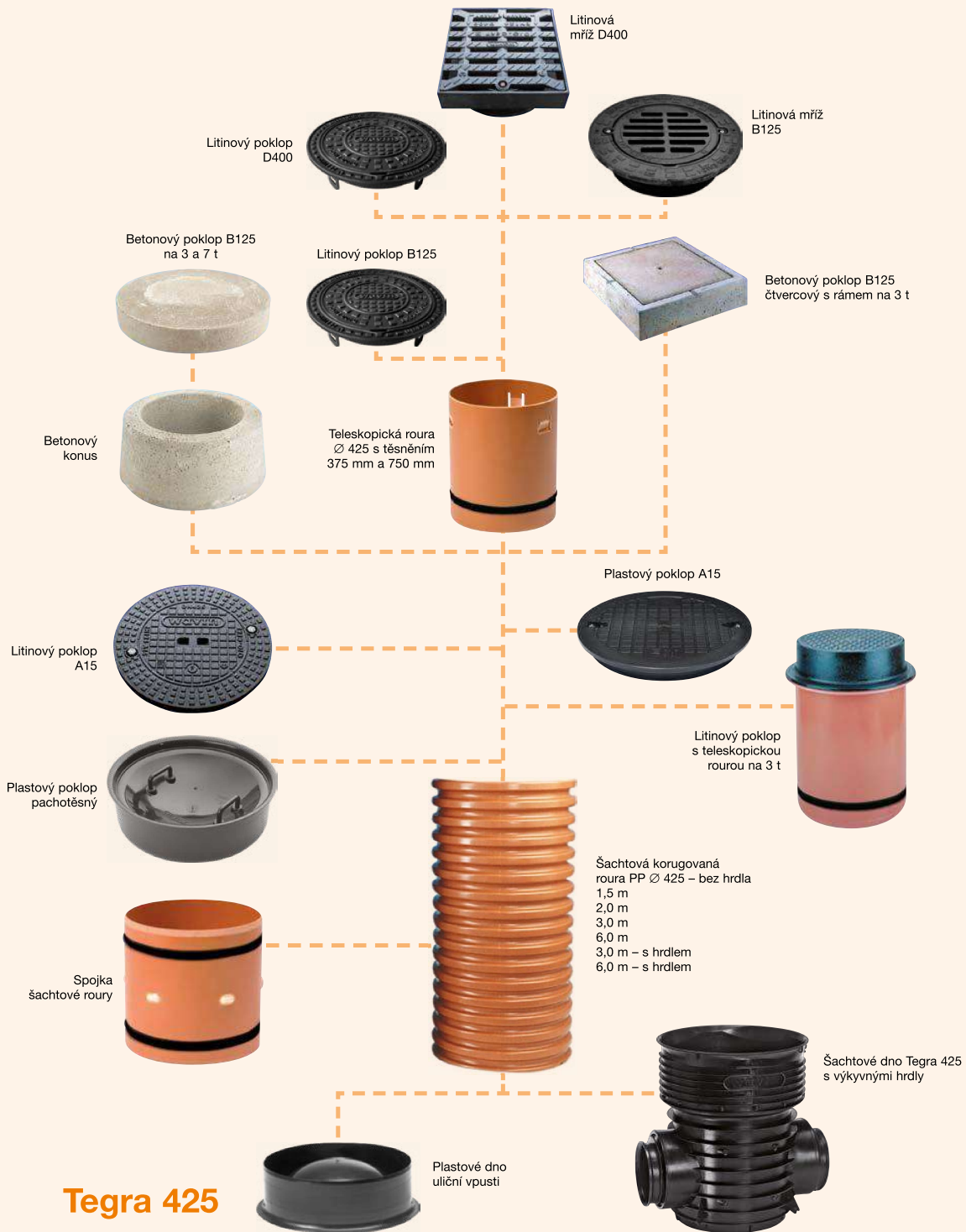


**Litinová mříž D400 Ø 425 mm – do teleskopické roury**

Typ	F <sub>1</sub> mm	F <sub>2</sub> mm	H <sub>1</sub> mm	H <sub>2</sub> mm	KÓD
425	500	500	222	115	RF000370

Možnost použít kalový koš typ B

# Sestavy šachty Tegra 425



**Tegra 425**