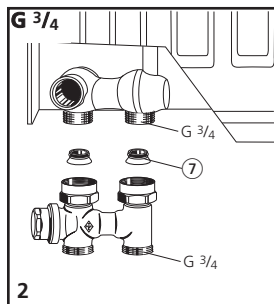
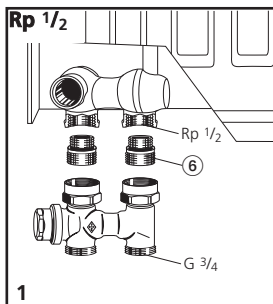
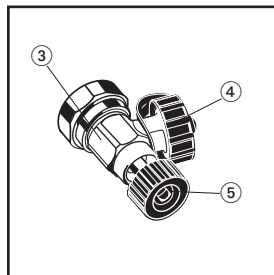
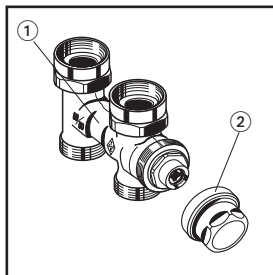


Anschlussverschraubung für Ventilheizkörper

Montage- und Bedienungsanleitung



Legende

- | | |
|----------------------------------|---|
| ① Vekolux | ② Verschlusskappe |
| ③ Entleerungsvorrichtung | ④ Anschlussstutzen, 360° drehbar |
| ⑤ Handrad | ⑥ Doppelnippel, flachdichtend |
| ⑦ Ausgleichsstück, flachdichtend | ⑧ Universalschlüssel Art.-Nr. 0530-01.433 |

Montage

Heizkörperanschluss Rp 1/2 Innengewinde

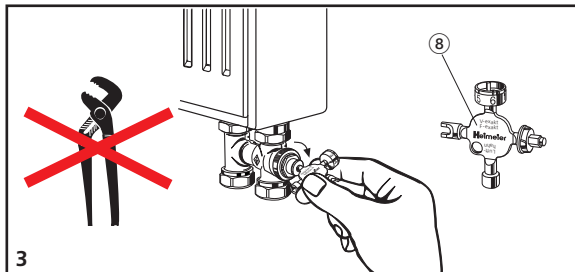
Doppelnippel G 3/4 x R 1/2 (selbstdichtend) einschrauben. Mit Sechskantstiftschlüssel (SW 12) auf gleiche Höhe bringen (Abb. 1). Vekolux ansetzen, Überwurfmutter aufschrauben und mit Maulschlüssel (SW 30) festziehen. Zum Schutz der Gummidichtungen Anzugsmoment max. 25 Nm. Auf spannungsfreie Montage achten.

Heizkörperanschluss G 3/4 Außengewinde

Ausgleichsstück mit O-Ring voraus in den Heizkörperanschluss drücken (Abb. 2). Vekolux ansetzen, Überwurfmutter aufschrauben und mit Maulschlüssel (SW 30) festziehen. Zum Schutz der Gummidichtungen Anzugsmoment max. 25 Nm. Auf spannungsfreie Montage achten.

Rohr-Anschluss

Für den Anschluss von Kunststoff-, Kupfer-, Präzisionsstahl- oder Verbundrohr nur die entsprechenden Original HEIMEIER Klemmverschraubungen verwenden. Klemmring, Klemmringmutter und Schlauchtülle sind mit der Größen-Angabe und mit THE gekennzeichnet. Bei Kupfer- oder Präzisionsstahlrohr mit einer Rohrwanddicke von 0,8 - 1,0 mm zur zusätzlichen Stabilisierung des Rohres Stützhülsen einsetzen. Anzuschließende Rohre rechtwinklig zur Rohrachse ablängen. Rohrenden müssen einwandfrei rund, gratfrei und unbeschädigt sein.



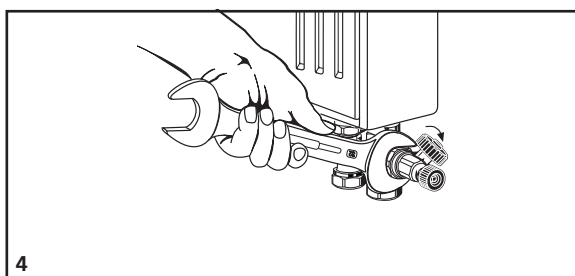
Bedienung

Bei der Vekolux Anschlussverschraubung erfolgt die Abdichtung der Absperrkegel gegenüber den Ventilsitzen weichdichtend mit O-Ringen. Der dadurch reduzierte Kraftaufwand macht die Verwendung von üblichen Werkzeugen überflüssig. Zur Betätigung der Spindel dient der HEIMEIER-Universalschlüssel.*

Absperrn

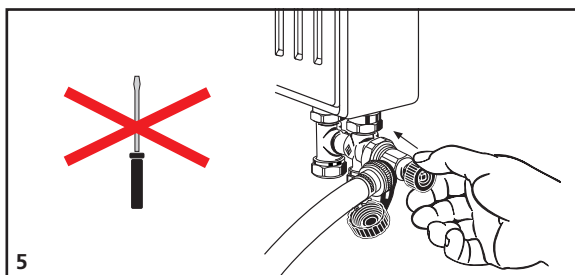
Verschlusskappe abschrauben. Universalschlüssel mit der zugehörigen Seite in Spindel einführen und verdrehen, bis er einrastet (Abb. 3). Anschließend die Anschlussverschraubung durch Drehen im Uhrzeigersinn schließen (max. 1 Nm). Die Absperrung erfolgt dabei parallel im Vor- und Rücklauf. Bei der Vekolux Einrohrverschraubung wird der Ringmassenstrom auch in abgesperrtem Zustand aufrechterhalten. Verschlusskappe aufschrauben und handfest anziehen

Spindel nur mit HEIMEIER-Universalschlüssel*) betätigen.
Keine Zange oder andere Werkzeuge verwenden.



Entleeren

Anschlussverschraubung schließen (siehe Absperrn). Handrad der Entleerungsvorrichtung bis zum Anschlag zurückziehen, Entleerungsvorrichtung auf die Anschlussverschraubung aufschrauben und mit Maulschlüssel (SW 32) leicht anziehen (Abb. 4). Anschlussstutzen durch Drehen in Position bringen und Schutzkappe abschrauben. Auffanggefäß unterstellen oder Schlauchverschraubung anschließen. Handrad einschieben und dabei unter leichtem Druck bis zur Einrastung drehen (Abb. 5). Entleerung durch Linksdrehen des Handrades öffnen. Zum Schließen der Entleerung Handrad unter ständigem Druck durch Rechtsdrehen bis zum leicht spürbaren Widerstand einschrauben. Handrad ganz zurückziehen und Vorrichtung abschrauben. Verschlusskappe aufschrauben und handfest anziehen.



Entleerung nur mit Entleerungsvorrichtung betätigen.

Keinen Schraubendreher oder andere Werkzeuge verwenden.

Das Handrad der Entleerungsvorrichtung muss zurückgezogen sein, bevor diese abgeschraubt wird.

Während des Entleerungsvorganges Heizkörper belüften.

Bypass-Einstellung

Die Vekolux Einrohrverschraubung ist werkseitig ganz geöffnet. In dieser Position beträgt der Heizkörperanteil 50 %. Zur Reduzierung des Heizkörperanteiles auf 35 % wird die Verschraubung geschlossen und anschließend um 3,5 Umdrehungen geöffnet. Verschlusskappe aufschrauben und handfest anziehen.

*) Universalschlüssel für die Betätigung der Vekolux. Auch für Thermostat-Ventilunterteil V-exakt / F-exakt, Thermostat-Kopf B, Rücklaufverschraubung Regulux und Heizkörper-Entlüftungsventil.

Technische Änderungen vorbehalten.

GB Vekolux Double connection fitting for radiators with integrated valves

F Vekolux Vanne à double raccordement pour radiateur à robinetterie intégrée

NL Vekolux Aansluitkoppelingen voor ventiel-radiatoren

Installation and operating instructions

Legend

- | | |
|------------------------------------|---|
| ① Vekolux | ② Blanking cap |
| ③ Drain-off device | ④ Connection piece, rotatable 360° |
| ⑤ Hand wheel | ⑥ Double nipple, flat sealing |
| ⑦ Compensation piece, flat sealing | ⑧ Universal key article no. 0530-01.433 |

Installation

Radiator connection female thread Rp 1/2

Double nipple G 3/4 x R 1/2 (self-sealing) to be screwed in. Use a hexagonal spanner (SW 12) to reach an identical height (see fig. no 1). Place Vekolux in position, screw the union nut on and use a spanner (SW 30) to tighten the said nut. For protection of the rubber seal, max. tightening torque 25 Nm. Please pay attention to a stress-free assembly.

Radiator connection male thread G 3/4

Press the compensation piece with the O-ring first in the radiator connection (see fig. no 2). Place Vekolux in position, screw the union nut on and use a spanner (SW 30) to tighten. For protection of the rubber seal, max. tightening torque 25 Nm. Please pay attention to a stress-free assembly.

Pipe connection

Only use original HEIMEIER compression fittings for the connection of plastic, copper, precision steel or multi-layer pipes. Compressing ring, compressing nut and hose grommet are marked with the size data and with the THE symbol. Whenever copper or precision steel pipes of a wall thickness of 0.8 to 1 mm are used then additional supporting sleeves will be required to stabilize the tubing. Any connecting pipes must be cut to the required length with a perpendicular cut to the pipe axis. The pipe and pieces must be irreproachably circular, free of any burr and without any damage.

Operation

In the Vekolux double connection fitting, the sealing of the shut-off cone opposite the valve seats is effected by soft-structured O-ring. The thus reduced required force renders the use of standard tools unnecessary. The HEIMEIER universal key*) is used to activate the spindle.

Shut off

Unscrew the closing cap. Insert the universal key with the corresponding side in the spindle and rotate the spindle until same will engage (fig. 3). Then close the connection fitting by rotating clockwise (max. 1 Nm). The shut-off is made parallel for the supply pipe and return circuits. In the case of Vekolux, the single double connection fitting, in shut-off condition, will keep up the circulating mass flow. Rescrew the closing cap and fasten finger-tight.

Only operate the spindle with the HEIMEIER universal key*. Do not use pliers or any other tool.

Draining

Close the double connection fitting (please see shut-off). Pull back the handwheel of the draining device until reaching the stop. Screw the draining device on the connection fitting, use a spanner (SW 32) and tighten slightly (fig. no 4). The connection socket is to be turned to the appropriate position and unscrew the protective cap. Place a collecting receptacle underneath or connect a hose fitting. Push in the handwheel and rotate same with slight pressure until reaching the stop. (fig. no 5). Draining is done to open the device by rotating the handwheel anticlockwise. To close the draining device the said handwheel must be rotated clockwise with a steady pressure until a slightly perceptible resistance can be felt. Pull back the handwheel completely and unscrew the draining device. Rescrew the closing cap and tighten finger-tight.

Draining must only be done by operating the draining device. No screw driver or any other tools must be used.

The handwheel of the draining device must be pulled back prior to unscrewing the said device.

During the draining operation the radiator must be vented.

Bypass setting

The Vekolux single-pipe double connection fitting will be supplied ex works fully opened. In this position the radiator part will amount to 50 %. For reducing the radiator part to 35 % the double connection fitting will be closed and then afterwards will be reopened by effecting 3.5 turns. The four markings on the front side of the cap serve as setting aid. Then rescrew the closing cap in position and fasten finger-tight.

*) Universal key for adjustment of Vekolux. Can also be used for thermostatic valve body V-exact / F-exact, thermostatic head B, lockshield Regulux and radiator airvents.

Instructions de montage et de service

Légende

- | | |
|---------------------------------------|--|
| ① Vekolux | ② Capuchon de fermeture |
| ③ Dispositif de vidange | ④ Manchon de raccordement rotatif à 360° |
| ⑤ Roue à main | ⑥ Double raccord fileté, à joint plan |
| ⑦ Pièce de compensation, à joint plan | ⑧ Clé universelle. Réf n° 0530-01.433 |

Montage

Raccordement au radiateur Rp 1/2 femelle

Monter les nipples G 3/4 x R 1/2 (avec O-ring incorporé). Régler à la même hauteur en utilisant une clé Allen de 12 mm (fig. 1). Présenter le Vekolux, monter les écrous et serrer avec une clé plate de 30 mm. Afin de protéger les joints de caoutchouc, choisir un couple de serrage de 25 Nm maxi. Veillez à un montage sans tension.

Raccordement au radiateur G 3/4 mâle

Introduire la pièce de compensation avec O-ring dans le raccord du radiateur (fig. 2). Présenter le Vekolux, monter les écrous et serrer avec une clé plate de 30 mm. Afin de protéger les joints de caoutchouc, choisir un couple de serrage de 25 Nm maxi. Veillez à un montage sans tension.

Montage des tubes

Pour le montage des tubes synthétiques, cuivre, acier calibré ou multicouche, seulement utiliser les raccords d'origine HEIMEIER. Les raccords à bagues correspondants (écrou, bague et buselure) sont marqués par l'indication de leur taille et par THE. Les tubes cuivre ou acier calibré avec une épaisseur de 0,8 - 1 mm doivent être équipés de buselures. Couper le tube bien droit. Les bouts doivent être non endommagé, bien rond et sans bavures.

Manipulation

Dans la vanne à double raccordement Vekolux, l'étanchement des cônes d'obturation aux sièges de soupapes s'effectue avec des joints toriques souples. L'effort à exercer étant alors réduit, on n'a pas besoin d'utiliser les outils habituels. La clé universelle HEIMEIER suffit pour actionner les broches.*)

Obturation

Dévisser le couvercle. Introduire la clé universelle avec le bout correspondant dans la broche et tourner jusqu'à ce qu'elle s'enclenche (ill. 3). Fermer ensuite la vanne à double raccordement en tournant dans le sens des aiguilles d'une montre (max. 1 Nm). L'obturation s'effectue parallèlement dans les deux conduites aller et retour. Dans la vanne à double raccordement monotubulaire Vekolux, le débit circulaire est également maintenu lorsque la soupape est obturée. Visser le couvercle et serrer à la main.

Actionner la broche seulement avec une clé universelle HEIMEIER*.

Ne pas utiliser de pince ou d'autres outils.

Vidanger

Fermer la vanne à double raccordement (voir fermer). Raccorder le dispositif de vidange avec poignée retirée. Serrer légèrement avec une clé plate de 32 mm (fig. 4). Ensuite mettre en position le raccord de vidange et enlever le capuchon. Placer quelque chose en dessous ou raccorder un flexible. Pousser la poignée contre la tige (fig. 5). Pour vidanger, tourner à gauche. Pour fermer, tourner la poignée de vidange à droite jusqu'au moment d'une légère résistance et retirer la poignée. Déserrer le dispositif de vidange. Resserrer le couvercle à la main.

Vidanger seulement avec le dispositif de vidange. Ne pas utiliser un tournevis ou d'autres outils.

La tige du dispositif de vidange doit être retiré avant d'être déserré.

Pendant le vidange, ouvrir le purgeur du radiateur.

Régler le by-pass

La vanne à double raccordement Vekolux pour système mono-tube est livré de l'usine dans la position complètement ouverte. Dans cette position le débit coté radiateur est de 50 %.

Pour réduire le débit coté radiateur jusqu'à 35 %, fermer le distributeur, puis ouvrir de 3,5 tours. Les quatre marquages sur la face supérieure du couvercle servent comme aide de réglage. Après le réglage, remonter le couvercle et serrer à la main.

*) Clé universelle pour actionner le Vekolux. Convient également pour le corps de robinet de thermostatique exactement en V / en F, la tête thermostatique B, le robinet de retour Regulux et la soupape de purge de radiateurs.

Sous réserve de modifications.

Montage- en bedieningsvoorschrift

Legenda

- | | |
|-------------------------|--|
| ① Vekolux | ② Beschermkap |
| ③ Aftapset | ④ Aansluitkoppeling, 360° draaibaar |
| ⑤ Handknop | ⑥ Dubbelnippel, zelfdichtend |
| ⑦ Passtuk, zelfdichtend | ⑧ Inbusstleutel artikelnr. 0530-01.433 |

Montage

Radiator aansluiting Rp 1/2 binnendraad

Dubbelnippel G 3/4 x R 1/2 (zelfdichtend) aanbrengen. Met inbusstleutel (SW 12) op gelijke hoogte brengen (afb. 1). Vekolux aanbrengen, wartel afschroeven en met steeksleutel (SW 30) vasttrekken. Ter bescherming van de rubberdichtingen aanhaalkoppel max. 25 Nm. Let op: spanningsvrij monteren.

Radiator aansluiting G 3/4 buitendraad

Eerst het passtuk met O-ring in de radiator drukken (afb. 2). Vekolux aanbrengen, wartel afschroeven en met steeksleutel (SW 30) vasttrekken. Ter bescherming van de rubberdichtingen aanhaalkoppel max. 25 Nm. Let op: spanningsvrij monteren

Buis aansluiting

Voor de aansluiting van kunststof-, koper, precisiestaal of coax-buis, alleen de bijpassende originele HEIMEIER koppelingen toepassen. Klemring, moer en steunhuls zijn met maat aanduiding en met THE gekenmerkt. Bij koper- of precisiestaal met een wanddikte van 0,8 - 1,0 mm, voor noodzakelijke stabilisering van de buis, steunhulzen inzetten. Aan te sluiten buizen zuiver haaks ten opzichte van het buismidden (as van de buis) afsnijden. De buis-einden moeten inwendig rond, gekalibreerd (braamvrij) en onbeschadigd zijn.

Bediening

Het Vekolux radiator onderblok voor ventielradiatoren is uitgevoerd met een zogenaamde "zachte" afdichting. Het afdichten van de spindel op de zittingen vindt plaats door middel van O-ringen. Hierdoor oefent men minder kracht uit op de spindel en wordt gebruik van gereedschap overbodig. Bediening van de spindel vindt plaats door middel van de HEIMEIER universele sleute.*)

Afsluiten

Beschermkap losdraaien. De universele sleutel met de desbetreffende zijde in de afsluitingspindel plaatsen en draaien, zodat de nokjes vastgrijpen in de uitsparingen van de spindel. Daarna de afsluitingspindel kloksgewijs vastdraaien (max. 1 Nm). De aanvoer en retour van het Vekolux radiator onderblok worden hierdoor parallel aan elkaar gesloten. Bij de éénpijpsuitvoering van de Vekolux blijft in afgesloten toestand het water in de ringleiding circuleren. De beschermkap handvast monteren.

De spindel uitsluitend met de HEIMEIER universele sleutel bedienen. Geen tang of ander gereedschap toepassen.

Aftappen

Aansluitkoppeling sluiten (zie afsluiten). Handknop van het vul- en aftapset tot de aanslag terugtrekken, vul- en aftapset op de aansluitkoppeling schroeven en met een steeksleutel (SW 32) licht aantrekken (afb. 4). Aansluitpunten(nokken) doordraaien en in positie brengen en beschermkap afschroeven. Lekbakje aanbrengen of aftapslang aansluiten. Handknop inschuiven en onder lichte druk in elkaar laten vallen (afb. 5), vul- en aftapmogelijkheid door naar links draaien van de handknop openen. Om af te sluiten het handvat van het vul- en aftapset onder voelbare druk naar rechts draaien en tot een licht voelbare weerstand aandraaien. Afsluitkap op draaien en handvast aandraaien.

Voor het aftappen alleen het vul- en aftapset gebruiken. Geen schroevendraaier of ander gereedschap toepassen.

Het handvat van de vul- en aftapset moet teruggetrokken zijn, voordat deze afgeschroefd wordt.

Tijdens het aftappen de radiator beluchten.

Bypass-instelling

De Vekolux éénpijpsysteem is fabrieksmatig geheel geopend. In deze positie bedraagt het radiatoraandeel 50 %. Voor reducering van het radiatoraandeel tot 35 % wordt de koppeling gesloten en aansluitend 3,5 omwentelingen geopend.

Als hulp bij het instellen dienen de vier markeringen aan de stervormige zijde van de kap. Afsluitkap op draaien en handvast aandraaien.

*) Universele sleutel voor bediening van de Vekolux. Ook te gebruiken voor het thermostatisch voorbereid ventiel V-exakt / F-exakt, thermostaat-regelment B, radiator voetventiel Regulux en ontluuchting radiatoren.

Technische wijzigingen voorbehouden.

