

Dálkový ovladač DO a napájecí zdroje ZAC

DO je dálkový ovladač sloužící k seřizování parametrů ČAS a DOSAH u výrobků AZP Brno s.r.o., které jsou vybaveny senzorovým snímačem. Seřízení se provádí bez nutnosti demontáže a zásahu do vlastního zařízení. Dálkový ovladač není součástí dodávky výrobků AZP Brno s.r.o., musí být objednan samostatně.

Parametr DOSAH je vzdálenost, ve které začne senzor snímat ruce nebo tělo – „ZÓNA SNÍMÁNÍ“

Parametr ČAS je délka časového intervalu:

- a) u pisoárů a záchodů doba splachování;
- b) u umyvadel doba, po kterou voda teče ještě po opuštění snímané zóny (doba doběhu);
- c) u systému START – STOP doba, po které dojde k automatickému zastavení vody (doba otevření).

Uvedené parametry lze nastavovat po krocích

- DOSAH v celkovém rozsahu 30 kroků
- ČAS v celkovém rozsahu 20 kroků

U parametru ČAS odpovídá 1 krok

- 1,0 s pro pisoáry (všechny typy) a záchody
- 0,2 s pro umyvadla
- 5,0 s pro umyvadla a sprchy typu START – STOP

ZAC jsou zdroje bezpečného napětí určené pro napájení automaticky ovládaných výrobků firmy AZP Brno s. r. o.

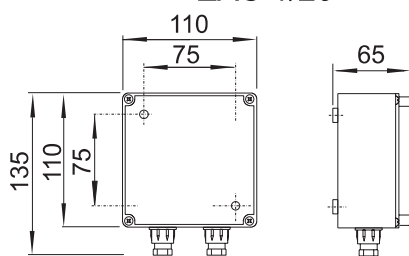
Zdroje obsahují bezpečnostní transformátor provedený dle ČSN IEC 742+A1. Na zdroje je možno připojit všechny druhy snímačů v libovolných kombinacích, nebo jiná zařízení s napájecím napětím 12 V, 50 Hz, do součtového příkonu 20 VA, případně 50 VA.

Napájecí zdroj lze umístit do vzdálenosti maximálně 30 m od napájeného výrobku.

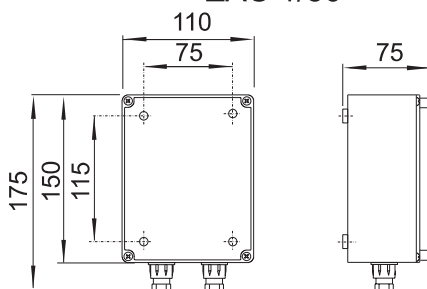
DO



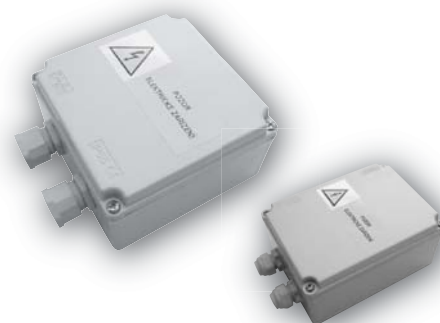
ZAC 1/20



ZAC 1/50



ZAC



Základní technické údaje ZAC

vstupní napětí:	230 V, 50 Hz
výstupní napětí:	12 V, 50 Hz
výkon:	20 VA (ZAC 1/20)
	50 VA (ZAC 1/50)
krytí:	IP 55
hmotnost:	0,8 kg (ZAC 1/20)
	1,2 kg (ZAC 1/50)

Základní technické údaje DO

dosah:	0 – 0,3 m
el. napájení	12 Vss
napájecí zdroj:	1 ks baterie typu 23A, LI028
rozměry:	60 × 28 × 8 mm
hmotnost:	12 g

Požadavky na stavební příprav. ZAC

1. Připraven přívod elektrické energie 230 V, 50 Hz – kabelem CYKY 3C× 1,5
2. U zapuštěné montáže připravena nika – velikost podle instalovaného zdroje
3. Rozvody k jednotlivým zařízením se provedou kabelem CYKY 2A × 1,5

Typová provedení ZAC

ZAC 1/20 – napájecí zdroj s výkonem 20 VA
ZAC 1/50 – napájecí zdroj s výkonem 50 VA